

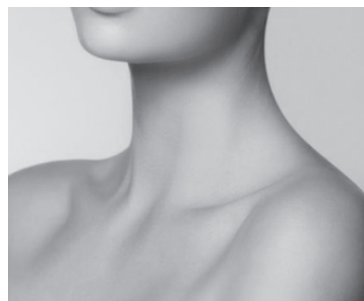
Fillerina® Collo e Décolleté



Effetto Filler: Hyaluronic Acid Monomer 0,4K Da • Sodium Hyaluronate 0,8K Da • Hyaluronic Acid 1K Da • Hydrolyzed Sodium Hyaluronate 5K Da • Hydrolyzed Hyaluronic Acid 50K Da • Sodium Hyaluronate 200K Da • Sodium Hyaluronate 2000K Da • Sodium Hyaluronate Crosspolymer • Matrifull Chondroitin Sulfate. **Effetto Super-Densità:** Hydrolyzed Collagen 2K Da • Hydrolyzed Collagen 12K Da • Soluble Collagen 300K Da.

TRATTAMENTO EFFETTO FILLER DERMO-COSMETICO AD USO DOMICILIARE FORMULAZIONE CON 3D COLLAGEN

Effetto Filler e Super-Densità con 8 Acidi Ialuronici e 3 Collageni per le rughe e i cedimenti del Collo e del Décolleté



Contiene:

- 14 dosi da 2ml di filler riempitivo in gel
- 14 dosi da 2ml di velo nutriente
- 2 applicatori di precisione con estremità bombata

Fillerina Collo e Décolleté è un trattamento dermo-cosmetico di attacco per le rughe e il rilassamento dei tessuti cutanei del collo e della zona sottostante (décolleté o scollatura). Aiuta a diminuire le rughe del collo e della scollatura e favorisce il rassodamento e la tonicità di queste zone specifiche.

Fillerina, a cui Labo lavora fin dal 2007 (il marchio è stato registrato lo stesso anno), è un trattamento filler dermo-cosmetico da fare a casa: per la sua modalità d'azione viene proposto come intervento riempitivo ad uso domiciliare di impiego cosmetico con applicazioni esterne.

Il suo nome si ispira al meccanismo di riempimento dei tessuti cutanei e di volumizzazione di zone specifiche grazie all'effetto di 8 speciali acidi ialuronici di diverso peso molecolare per un diverso livello di riempimento di rughe e solchi e delle zone sottoposte a cedimento e svuotamento.

Con l'avanzare dell'età la quantità di acido ialuronico dei tessuti cutanei del collo e del décolleté si riduce progressivamente, causando inestetismi quali rughe e solchi che assumono andamento circolare intorno al collo a alla base del collo, e andamento obliquo e/o verticale nella zona della scollatura, con una forma a ventaglio dallo sterno alle clavicole. A questi fenomeni si sommano la perdita di densità con conseguente rilassamento e cedimento dei tessuti e le posizioni assunte, ad esempio a testa china, oppure durante il sonno, sul fianco o prona.

TRATTAMENTO FILLER DERMOCOSMETICO AD USO DOMICILIARE

- Per le rughe e i solchi circolari del collo
- Per i cedimenti e il rilassamento dei tessuti del collo
- Per le rughe e i solchi del décolleté
- Per i cedimenti e il rilassamento dei tessuti del petto (décolleté)

La concentrazione di 8 molecole di acidi ialuronici a differente peso molecolare è diversificata in modo tale da svolgere un effetto riempitivo e levigante sui solchi circolari che segnano il collo e sulle linee che si formano sul décolleté. La presenza di 3 molecole di collagene, anch'esse a diverso peso molecolare, contribuisce a dare consistenza e tonicità ai tessuti. Sono inoltre presenti in Fillerina Collo e Décolleté il Matrifull, peptide veicolato in ciclodestrine, che favorisce il trofismo dei tessuti della cute e la naturale elaborazione delle sostanze di riempimento, per un effetto di rimpolpamento graduale e progressivo, un Esapeptide che interviene nella regolazione del trasporto dell'acqua attraverso gli strati cutanei, aiutando a mantenere costante il livello di idratazione e Chondroitin Solfato. Il mix delle molecole è calibrato per adattarsi alla cute del collo e del décolleté e ottimizzarne la penetrazione, l'effetto filler e l'effetto ridensificante. Tutte le molecole sono sottoposte a test di penetrazione tramite tecnologia transdermica di Labo (vedi tabella sotto).

EFFETTO FILLER	EFFETTO SUPER-DENSITÀ
Hyaluronic Acid Monomer 0,4K Da104,47%	Hydrolyzed Collagen 2K Da101,30%
Sodium Hyaluronate 0,8K Da105,84%	Hydrolyzed Collagen 12K Da95,50%
Hyaluronic Acid 1K Da96,98%	Soluble Collagen 300K Da74,60%
Hydrolyzed Sodium Hyaluronate 5K Da105,35%	
Hydrolyzed Hyaluronic Acid 50K Da104,03%	
Sodium Hyaluronate 200K Da55,65%	
Sodium Hyaluronate 2000K Da39,93%	
Sodium Hyaluronate Crosspolymer27,36%	
Matrifull74,90%	
Hexapeptide83,20%	
Chondroitin Sulfate80,86%	

Transdermic Technology: La cute è difficilmente permeabile: per far sì che gli Acidi Ialuronici e le altre molecole funzionali di Fillerina ne penetrino i diversi livelli i ricercatori Labo hanno messo a punto una Tecnologia Transdermica che si fonda sul bassissimo peso molecolare delle sostanze attive: esso diviene la condizione fondamentale per la loro penetrazione negli strati cutanei cui è legata la loro reale efficacia di riempimento. Le percentuali riportate si riferiscono alla penetrazione transdermica a 24 ore degli Acidi Ialuronici e delle molecole attive funzionali, in soluzione, ottenuta con la nuova tecnologia Labo e testata tramite Celle di Franz. Gli scostamenti rispetto al valore teorico 100% registrati sui dati ottenuti rappresentano la somma degli errori sperimentali di tutte le procedure applicate, ritenuti accettabili e tali da non inficiare i risultati dello studio.

I DOSAGGI

Fillerina Collo e Décolleté Trattamento Filler dermo-cosmetico ad uso domiciliare è formulato in 3 concentrazioni crescenti con mix diversificati di 8 molecole di acidi ialuronici e 3 molecole di collagene da scegliere in base alle condizioni delle rughe o dei solchi presenti sul collo e sulla scollatura e in base alla gravità del cedimento cutaneo.

- **GRADO 3 Plus:** Rughe circolari e solchi visibili sul collo e sulla scollatura. Visibile rilassamento e cedimento dei tessuti cutanei.
- **GRADO 4 Plus:** Rughe circolari e solchi profondi sul collo e sulla scollatura. Evidente rilassamento e cedimento dei tessuti cutanei.
- **GRADO 5 Plus:** Rughe circolari e solchi molto profondi sul collo e sulla scollatura. Grave rilassamento e cedimento dei tessuti cutanei.

Fillerina Collo e Décolleté Crema di Proseguimento contiene gli stessi attivi del Trattamento Filler ed è disponibile negli stessi 3 gradi con concentrazioni delle 8 molecole di acidi ialuronici e delle 3 molecole di collagene adeguate ad un trattamento continuativo. In tubo da 50ml.

MODALITÀ D'USO

L'applicazione di Fillerina Collo e Décolleté Gel + Velo è indicata per 14 giorni consecutivi e si completa con Fillerina Collo e Décolleté Crema di Proseguimento in tubo, da scegliere nel medesimo dosaggio.

Modalità d'uso: la sera aprire il flacone di gel togliendo la ghiera metallica e il tappo in gomma. Aspirare con l'apposito dosatore ad estremità bombata 1ml di Gel sul collo e 1ml sul décolleté facendo attenzione a posizionare il preparato con precisione sulle rughe e i solchi. Lasciare agire per 10 minuti per favorire la penetrazione degli 8 acidi ialuronici e dei 3 collagene, quindi far assorbire il residuo tramite leggeri tamponamenti col palmo delle mani, senza frizionare.

Completare con l'applicazione di 2ml di Velo da suddividere tra il collo e il décolleté e da far assorbire con un delicato massaggio. Ripetere l'operazione tutte le sere per 14 giorni.

Consigli: la pulizia profonda della zona del collo e del décolleté può essere effettuata con il Detergente Cutaneo in crema + Spazzola Pre-Fillerina, prima di ogni applicazione, per consentire un ottimale assorbimento delle molecole attive.

Il trattamento può essere ripetuto a cicli ogni 2-3 mesi.

Avvertenze: trattamento Dermo-Cosmetico ad uso esterno - Evitare il contatto con gli occhi - Non ingerire - Non iniettare - Tenere lontano dalla portata dei bambini.